

# ISOVER ФАСАД-МАСТЕР

Минеральная вата на основе каменного волокна

ТУ 5762-020-56846022-2015



## ОПИСАНИЕ ПРОДУКЦИИ

ISOVER ФАСАД-МАСТЕР – жесткие плиты из минеральной ваты на основе каменного волокна. Материал обладает сбалансированным сочетанием теплоизоляционных характеристик и механической прочности, обеспечивает надежность и долговечность конструкции штукатурных фасадов.

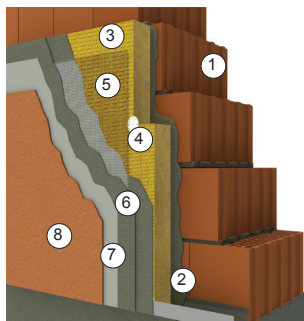
## ОБЛАСТЬ ПРИМЕНЕНИЯ

- Теплоизоляционный слой в конструкциях тонкослойных штукатурных фасадов для коттеджного и малоэтажного строительства

## СЕРТИФИКАТЫ

- Сертификат соответствия требованиям к негорючим материалам (НГ) по Федеральному закону от 22 июля 2008 г. N 123-ФЗ «Технический регламент о требованиях пожарной безопасности»
- Заключение о соответствии продукции «Единым санитарно-эпидемиологическим и гигиеническим требованиям»
- Добровольная сертификация в системе ГОСТ Р

## СХЕМА УТЕПЛЕНИЯ ФАСАДОВ С ТОНКИМ ШТУКАТУРНЫМ СЛОЕМ



## ПРЕИМУЩЕСТВА

- Эффективный уровень теплозащиты благодаря низкому коэффициенту теплопроводности
- Оптимальная прочность материала для применения в малоэтажном строительстве
- Паропроницаемый материал – исключает избыточное накопление влаги в конструкции
- Надежное сцепление с клеевыми составами за счет высокой адгезии поверхности плит
- Быстрый и качественный монтаж благодаря низкой массе плит
- Негорючий материал(НГ) - безопасное решение

1. Несущая или самонесущая стена (основание)
2. Клеевой состав
3. Теплоизоляция ISOVER ФАСАД-МАСТЕР
4. Тарельчатый дюбель
5. Армирующая щелочестойкая стеклосетка
6. Базовый штукатурный слой
7. Грунтовка
8. Финишный штукатурный слой

## ТЕХНИЧЕСКИЕ ХАРАКТЕРИСТИКИ

Показатель	Единицы измерения	Значение	Метод контроля
Теплопроводность при температуре (283±2)К (10±2) °С, $\lambda_{10}$ , не более	Вт/(м·К)	0,036	ГОСТ 31924-2011
Прочность на сжатие при 10% относительной деформации, не менее	кПа	30	ГОСТ EN 826
Прочность при растяжении перпендикулярно к лицевым поверхностям, не менее	кПа	10	ГОСТ EN 1607
Содержание органических веществ, не более	% по массе	4,5	ГОСТ 31430
Влажность, не более	% по массе	0,5	ГОСТ 17177
Сорбционная влажность за 24 часа, не более	% по массе	1	ГОСТ 17177
Водопоглощение, при кратковременном и частичном погружении, не более	кг/м <sup>2</sup>	1	ГОСТ EN 1609
Паропроницаемость, не менее	мг/(м·ч·Па)	0,3	ГОСТ 25898
Группа горючести	-	НГ	ГОСТ 30244

# ISOVER ФАСАД-МАСТЕР

Минеральная вата на основе каменного волокна

TU 5762-020-56846022-2015



## УПАКОВКА

Материал ISOVER ФАСАД-МАСТЕР может быть упакован одним из следующих способов:



### Единичные упаковки

Плиты упаковываются в термоусадочную полиэтиленовую пленку.

### ТРАНСПОРТИРОВКА

Транспортирование материала следует производить в соответствии с требованиями ГОСТ 25880-83 с помощью любого вида крытых транспортных средств в соответствии с правилами перевозок грузов, действующими на данном виде транспорта.

*При транспортировании, погрузке, выгрузке и хранении материала должна обеспечиваться его сохранность от повреждений, увлажнения и загрязнения.*

### Упаковки на паллетах

Единичные упаковки укладываются на деревянные поддоны и обматываются стрейч-пленкой.

### СКЛАДИРОВАНИЕ

Материал должен складироваться в сухом, крытом помещении, быть изолирован от воздействия прямых солнечных лучей, в упакованном виде. Допускается складировать под навесом или на открытой площадке на паллетах в полиэтиленовых чехлах или иных упаковках, полностью защищающих плиты от воздействия атмосферных осадков.

Высота штабеля при складировании не должна превышать 5 м. Допускается складирование в несколько ярусов, при условии обеспечения требований безопасности и сохранности изделия.

## ГЕОМЕТРИЧЕСКИЕ РАЗМЕРЫ ПЛИТ И НОРМЫ УПАКОВКИ

Код материала	Наименование материала	Толщина	Ширина	Длина	Тип упаковки	Количество упаковке		
		мм	мм	мм		м <sup>2</sup>	м <sup>3</sup>	шт.
53286	ФАСАД-МАСТЕР-50	50	600	1200	УПК	2,88	0,144	4
53291	ФАСАД-МАСТЕР-100	100	600	1200	УПК	1,44	0,144	2
53296	ФАСАД-МАСТЕР-150	150	600	1200	УПК	1,44	0,216	2
53301	ФАСАД-МАСТЕР-200	200	600	1200	УПК	0,72	0,144	1

*\* доступны другие размеры, уточняйте у специалистов компании*

*Размер минимальной партии, а так же сроки производства необходимо уточнять у производителя.*

ООО «Сен-Гобен Строительная продукция Рус»

г. Москва • ул. Преображенская площадь, 8

Тел.: +7 (495) 775 15 10 • Факс: +7 (495) 775 15 11

Горячая линия: 8 800 700 15 13 (звонок по России бесплатный)

www.isover.ru

**ISOVER**  
SAINT-GOBAIN