

ISOVER Каркас-М40-АЛ

Минеральная вата на основе стекловолкна

ТУ 5763-006-56846022-2009



ОПИСАНИЕ ПРОДУКЦИИ

ISOVER Каркас-М40-АЛ — маты из минеральной ваты на основе стекловолкна с покрытием алюминиевой фольгой. Материал производится из природных компонентов: песок, сода, известняк и содержит минимальное количество синтетического связующего.

ОБЛАСТЬ ПРИМЕНЕНИЯ

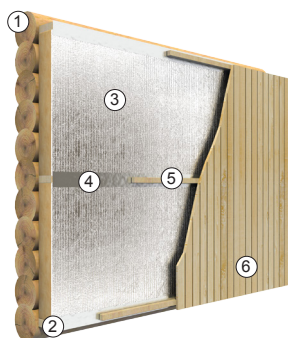
- Производственные и складские здания
- Влажные и нагреваемые помещения

СЕРТИФИКАТЫ

- Сертификат на соответствие техническому регламенту №123-ФЗ
- Экспертное заключение на соответствие единым санитарно-эпидемиологическим требованиям
- Сертификат соответствия ГОСТ Р
- Техническое свидетельство ФАУ «ФЦС»



СХЕМА УТЕПЛЕНИЯ КАРКАСНОЙ СТЕНЫ



ПРЕИМУЩЕСТВА

- Продукт с покрытием алюминиевой фольгой.
- Специально для теплоизоляции влажных и нагреваемых помещений. Не требует дополнительной установки пароизоляции.
- Алюминиевая фольга обеспечивает эстетичность покрытия, в производственных и складских зданиях можно не выполнять отделочные работы.

1. Несущее основание
2. Деревянный каркас
3. Теплоизоляция ISOVER Каркас-М40-АЛ
4. Скотч из алюминиевой фольги
5. Контррейка
6. Обшивка (вагонка)

ТЕХНИЧЕСКИЕ ХАРАКТЕРИСТИКИ

| Показатель | Единицы измерения | Значение | Метод контроля |
|---|-------------------|----------|-------------------------|
| Теплопроводность при температуре (283±2)К (10±2)°С, λ_D , не более | Вт/(м·К) | 0,040 | ГОСТ 32314 |
| Теплопроводность при температуре (283±2)К (10±2)°С, λ_{10} , не более | Вт/(м·К) | 0,039 | ГОСТ 31924-2011 |
| Теплопроводность при температуре (298±2)К (10±2)°С, λ_{25} , не более | Вт/(м·К) | 0,041 | ГОСТ 31924-2011 |
| Расчетное значение теплопроводности при условиях эксплуатации А, λ_A , не более | Вт/(м·К) | 0,042 | СП 23-101-2004, прил. Е |
| Расчетное значение теплопроводности при условиях эксплуатации Б, λ_B , не более | Вт/(м·К) | 0,044 | СП 23-101-2004, прил. Е |
| Прочность при растяжении параллельно к лицевым поверхностям, не менее | Па | 300 | ГОСТ EN 1608 |
| Сжимаемость под удельной нагрузкой 2000Па, не более | % | 90 | ГОСТ 17177 |
| Водопоглощение при кратковременном и частичном погружении, не более | кг/м ² | 1 | ГОСТ EN 1609 |
| Группа горючести | - | Г1 | ГОСТ 30244 |

ISOVER Каркас-М40-АЛ

Минеральная вата на основе стекловолкна

ТУ 5763-006-56846022-2009



УПАКОВКА

Материал ISOVER Каркас-М40-АЛ может быть упакован одним из следующих способов:



Единичные упаковки («УПК»)

Материал упакован в рулоны и поджат в полиэтиленовую пленку.

ТРАНСПОРТИРОВКА

Транспортирование материала следует производить в соответствии с требованиями ГОСТ 25880-83 с помощью любого вида крытых транспортных средств в соответствии с правилами перевозок грузов, действующими на данном виде транспорта.



При транспортировании, погрузке, выгрузке и хранении материала должна обеспечиваться его сохранность от повреждений, увлажнения и загрязнения.

ГЕОМЕТРИЧЕСКИЕ РАЗМЕРЫ ПЛИТ И НОРМЫ УПАКОВКИ

| Наименование материала | Геометрические размеры*, мм | | | Тип упаковки | Количество в упаковке | | |
|------------------------|-----------------------------|--------|-------|--------------|-----------------------|----------------|-----|
| | Толщина | Ширина | Длина | | м ² | м ³ | шт. |
| Каркас-М40-АЛ-50/Е/К | 50 | 1200 | 14000 | МУЛ | 16,80 | 0,840 | 1 |
| Каркас-М40-АЛ-100/Е/К | 100 | 1200 | 7000 | | 8,40 | 0,840 | 1 |
| Каркас-М40-АЛ-100/Е/К | 100 | 1200 | 9000 | | 10,80 | 1,080 | 1 |
| Каркас-М40-АЛ-100/Е/К | 100 | 1200 | 9600 | | 11,52 | 1,152 | 1 |

* доступны другие размеры, уточняйте у специалистов компании

Размер минимальной партии, а так же сроки производства необходимо уточнять у производителя.

ООО «Сен-Гобен Строительная продукция Рус»

г. Москва • ул. Преображенская площадь, 8

Тел.: +7 (495) 775 15 10 • Факс: +7 (495) 775 15 11

Горячая линия: 8 800 700 15 13 (звонок по России бесплатный)

www.isover.ru

ISOVER
SAINT-GOBAIN