

# ISOVER Каркас-П37

Минеральная вата на основе стекловолкна

ТУ 5763-006-56846022-2009



## ОПИСАНИЕ ПРОДУКЦИИ

ISOVER Каркас-П37 — плиты из минеральной ваты на основе стекловолкна. Материал производится из природных компонентов: песок, сода, известняк и содержит минимальное количество синтетического связующего.

## ОБЛАСТЬ ПРИМЕНЕНИЯ

- внешние каркасные стены
- для зданий, возводимых по каркасно-рамочной технологии

## СЕРТИФИКАТЫ

- Сертификат на соответствие техническому регламенту №123-ФЗ
- Экспертное заключение на соответствие единым санитарно-эпидемиологическим требованиям
- Сертификат соответствия ГОСТ Р
- Сертификат соответствия РСС
- Техническое свидетельство ФАУ «ФЦС»

## КОМПЛЕКСНОЕ РЕШЕНИЕ

Рекомендуется применять совместно с:

- Пароизоляционной мембраной ISOVER VS 80
- Гидро- и ветробарьером ISOVER НВ

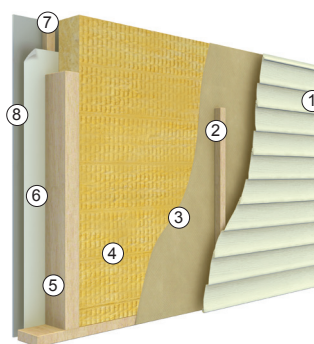
## ТЕХНИЧЕСКИЕ ХАРАКТЕРИСТИКИ

Показатель	Единицы измерения	Значение	Метод контроля
Теплопроводность при температуре (283±2)К (10±2)°С, $\lambda_{D1}$ , не более	Вт/(м·К)	0,037	ГОСТ 32314
Теплопроводность при температуре (283±2)К (10±2)°С, $\lambda_{10}$ , не более	Вт/(м·К)	0,036	ГОСТ 31924-2011
Теплопроводность при температуре (298±2)К (10±2)°С, $\lambda_{25}$ , не более	Вт/(м·К)	0,038	ГОСТ 31924-2011
Расчетное значение теплопроводности при условиях эксплуатации А, $\lambda_A$ , не более	Вт/(м·К)	0,039	СП 23-101-2004, прил. Е
Расчетное значение теплопроводности при условиях эксплуатации Б, $\lambda_B$ , не более	Вт/(м·К)	0,041	СП 23-101-2004, прил. Е
Прочность при растяжении параллельно к лицевым поверхностям, не менее	Па	500	ГОСТ EN 1608
Сжимаемость под удельной нагрузкой 2000Па, не более	%	70	ГОСТ 17177
Водопоглощение при кратковременном и частичном погружении, не более	кг/м <sup>2</sup>	1	ГОСТ EN 1609
Паропроницаемость, не менее	мг/м·ч·Па	0,3	ГОСТ 25898
Группа горючести	-	НГ	ГОСТ 30244

## ПРЕИМУЩЕСТВА

- Продукт для серийной застройки на территории большинства регионов России.
- Разнообразие размеров обеспечивает удобство монтажа между элементами деревянных и металлических каркасов.
- Относится к группе негорючих материалов (НГ).

## СХЕМА УТЕПЛЕНИЯ КАРКАСНОЙ СТЕНЫ



1. Внешняя обшивка (сайдинг)
2. Проставочный брусок
3. Гидро- и ветробарьером ISOVER НВ
4. Теплоизоляция ISOVER Каркас-П37
5. Деревянный каркас
6. Пароизоляционная мембраной ISOVER VS 80
7. Проставочный брусок
8. Внутренняя обшивка (гипсокартонный лист)

# ISOVER Каркас-П37

Минеральная вата на основе стекловолна

TU 5763-006-56846022-2009



## УПАКОВКА

Материал ISOVER Каркас-П37 может быть упакован одним из следующих способов:



### Единые упаковки («УПК»)

Материал компрессионно сжат и упакован в термоусадочную пленку.

## ТРАНСПОРТИРОВКА

Транспортирование материала следует производить в соответствии с требованиями ГОСТ 25880-83 с помощью любого вида крытых транспортных средств в соответствии с правилами перевозок грузов, действующими на данном виде транспорта.



При транспортировании, погрузке, выгрузке и хранении материала должна обеспечиваться его сохранность от повреждений, увлажнения и загрязнения.

## ГЕОМЕТРИЧЕСКИЕ РАЗМЕРЫ ПЛИТ И НОРМЫ УПАКОВКИ

Наименование материала	Геометрические размеры*, мм			Тип упаковки	Количество в упаковке		
	Толщина	Ширина	Длина		м <sup>2</sup>	м <sup>3</sup>	шт.
Каркас-П37-50/Е/К	50	565	1170	МУЛ	13,22	0,661	20
Каркас-П37-100/Е/К	100	565	1170		6,61	0,661	10
Каркас-П37-200/Е/К	200	565	1170		2,64	0,529	4
Каркас-П37-50/Е/К	50	610	1170		14,27	0,714	20
Каркас-П37-100/Е/К	100	610	1170		7,14	0,714	10
Каркас-П37-150/Е/К	150	610	1170		4,28	0,642	6

\* - По согласованию возможно изготовление плит других размеров.

Размер минимальной партии, а так же сроки производства необходимо уточнять у производителя

ООО «Сен-Гобен Строительная продукция Рус»

г. Москва • ул. Преображенская площадь, 8

Тел.: +7 (495) 775 15 10 • Факс: +7 (495) 775 15 11

Горячая линия: 8 800 700 15 13 (звонок по России бесплатный)

www.isover.ru

**ISOVER**  
SAINT-GOBAIN